

**Arrêté N°25-DDTM85-690
instituant une réserve de chasse et de faune sauvage
sur la propriété départementale de l'Espace Naturel Sensible de l'île de Charrouin à
Vix**

Le préfet de la Vendée,
Chevalier de la Légion d'Honneur,
Officier de l'Ordre national du Mérite,

Vu le Code de l'Environnement et notamment son Livre IV, Titre II, Chapitre II, Section II ;
Vu l'arrêté ministériel du 13 décembre 2006 relatif aux réserves de chasse et de faune sauvage ;
Vu l'avis tacite favorable du président de la Fédération Départementale des Chasseurs ;
Vu l'avis tacite favorable de l'Office National des Forêts ;
Vu l'arrêté 2025-DCL-BCI-362 du 18 juillet 2025 portant délégation de signature à monsieur Didier GERARD, directeur départemental des territoires et de la mer ;
Vu la délibération de la Commission Permanente du Conseil Départemental n° CP25_05_02_02 du 16 mai 2025 ;
Vu l'arrêté préfectoral 17/DDTM85/033-SERN-NTB du 17 janvier 2017 portant réglementation de la cueillette de certaines espèces végétales sauvages en Vendée ;
Vu le Schéma Départemental des Espaces Naturels Sensibles de Vendée 2021-2026, approuvé le 25 septembre 2020 ;
Vu la participation du public organisée conformément à l'article L123-19-1 du Code de l'environnement du 5 au 27 novembre 2025 ;

Considérant que le dispositif des espaces naturels sensibles du Département favorise la protection de la faune sauvage et de ses habitats et maintient les équilibres biologiques ;
Considérant que le dispositif des espaces naturels sensibles du Département a pour objectif de préserver les habitats naturels et notamment les haies, talus, mares et zones humides ;
Considérant que la réglementation des espaces naturels sensibles du Département interdit le broyage des végétaux en période de reproduction du gibier ;
Considérant que la réglementation des espaces naturels sensibles du Département interdit l'épandage des produits phytosanitaires ;
Considérant que la réglementation des espaces naturels sensibles du Département cadre et accompagne les usages pour les rendre compatibles avec les enjeux environnementaux des sites ;
Considérant que dans le cadre de ses missions, le Département met en place des actions de sensibilisation à l'environnement et à la biodiversité ;

Sur demande du président du conseil départemental, propriétaire et détenteur du droit de chasse ;
Sur proposition du Directeur Départemental des Territoires et de la Mer ;

Arrête

Article 1er – En application des dispositions prévues par le Code de l'Environnement, une réserve de chasse et de faune sauvage est instituée sur la propriété départementale de l'Espace Naturel Sensible de l'île de Charrouin à Vix.

Sa superficie totale est de 100,93 ha.

Les limites de la réserve sont matérialisées sur le plan de situation, le plan cadastral et l'état parcellaire annexés au présent arrêté.

Article 2 – Cette réserve de chasse et de faune sauvage est instituée pour une durée de cinq années à partir de la date de signature du présent arrêté, renouvelable par tacite reconduction trois fois. Le demandeur peut y mettre fin en sollicitant son non-renouvellement au minimum 6 mois avant la date d'anniversaire du renouvellement quinquennal.

Article 3 – Tout acte de chasse est interdit, en tout temps, dans la réserve instituée. Cependant, afin de maintenir les équilibres biologiques et agro-sylvo-cynégétiques, de réaliser des études scientifiques, techniques ou des démonstrations pratiques, l'exécution d'un plan de chasse au grand gibier peut être autorisé. Les conditions d'exécution de ce plan doivent être compatibles avec la protection du gibier et la préservation de sa tranquillité.

Article 4 - La destruction des animaux susceptibles d'occasionner des dégâts par les détenteurs du droit de destruction ou leurs délégués s'effectue dans les conditions fixées en application de l'article L. 427-8 du Code de l'environnement.

Article 5 – Par mesure de protections spécifiques des habitats et de la faune sauvage et pour limiter le dérangement des espèces **sont strictement interdits** :

- Le camping, caravanning et bivouac
- L'usage de feu de toute nature
- Le dépôt de déchets de toute nature
- La circulation des véhicules à moteur en dehors des voies carrossables y compris les motorisations électriques
- Le stationnement prolongé de plus de 24 heures des véhicules sur les aires d'accueil et voies carrossables
- Les activités sportives dont la pratique du VTT, de la randonnée pédestre, de la randonnée équestre et du trail en dehors des sentiers autorisés. La carte interactive des sentiers autorisés est consultable sur le site internet du Département <https://environnement-eau-agriculture-vendee.hub.arcgis.com/pages/les-ens>
- L'utilisation d'appareils et instruments sonores (amplificateur, cloche, corne de brume, sifflet, haut-parleur, enceinte portative...)
- L'accrobranche et l'utilisation des arbres à des fins récréatives
- La prospection aux détecteurs de métaux
- L'accès aux chiens non tenus en laisse, sauf dans le cadre des chasses autorisées
- La pratique de tous les types de pêche
- La pratique de la baignade et de la randonnée aquatique (ruisseling)
- L'extraction de matériaux (pierre, sable, minéraux, terre...), le prélèvement de faune sauvage, l'arrachage de végétaux, la coupe et le ramassage du bois de toute nature
- La cueillette de végétaux, fleurs et champignons
- L'utilisation de drones et de tout autre engin volant à moteur, le modélisme et l'aéromodélisme
- L'utilisation de source lumineuse ou incandescente fixe ou intermittente (projecteur, flash, éclairage, lanterne,...).
- La navigation à bord de tous types d'embarcation (barques, canoë, float-tube...)

Les interdictions édictées ci-dessus sont permanentes et ne s'appliquent pas aux opérations de sécurité publique ou de secours. Elles peuvent faire l'objet d'une dérogation expresse du propriétaire pour des nécessités de suivi scientifique et de gestion du site.

Article 6 – La réserve devra être signalée sur le terrain de manière apparente. Des panneaux matérialisant la mise en réserve sont apposés aux points d'accès publics à la réserve.

Article 7 – En application de l'article R.421-1 du code de justice administrative, le présent arrêté peut faire l'objet d'un recours contentieux devant le Tribunal Administratif de Nantes, sis au 6, allée de l'île Gloriette CS 24111 à 44041 Nantes Cedex 1. La juridiction administrative peut aussi être saisie par l'application « Télérecours citoyens » accessible à l'adresse : <https://www.telerecours.fr>

Article 8 -

Le Secrétaire Général de la préfecture de Vendée,

Les maires des communes concernées,

Le Directeur Départemental des Territoires et de la Mer,

Le Délégué Régional de l'Office Français de la Biodiversité,

ainsi que les gardes assermentés de la Fédération Départementale pour la Pêche et la Protection des Milieux Aquatiques, les gardes assermentés de la Fédération Départementales des Chasseurs de Vendée et les gardes assermentés de la Fédération Départementale des Gardes Particuliers de Vendée, tous les agents habilités à assurer la police de la chasse sont chargés, chacun en ce qui les concerne, de l'exécution du présent arrêté qui sera publié au recueil des actes administratifs.

Le présent arrêté est affiché par les soins du maire pendant une durée d'un mois et notifié au détenteur du droit de chasse et au président de la fédération départementale des chasseurs.

Fait à La Roche-sur-Yon, le 2 décembre 2025

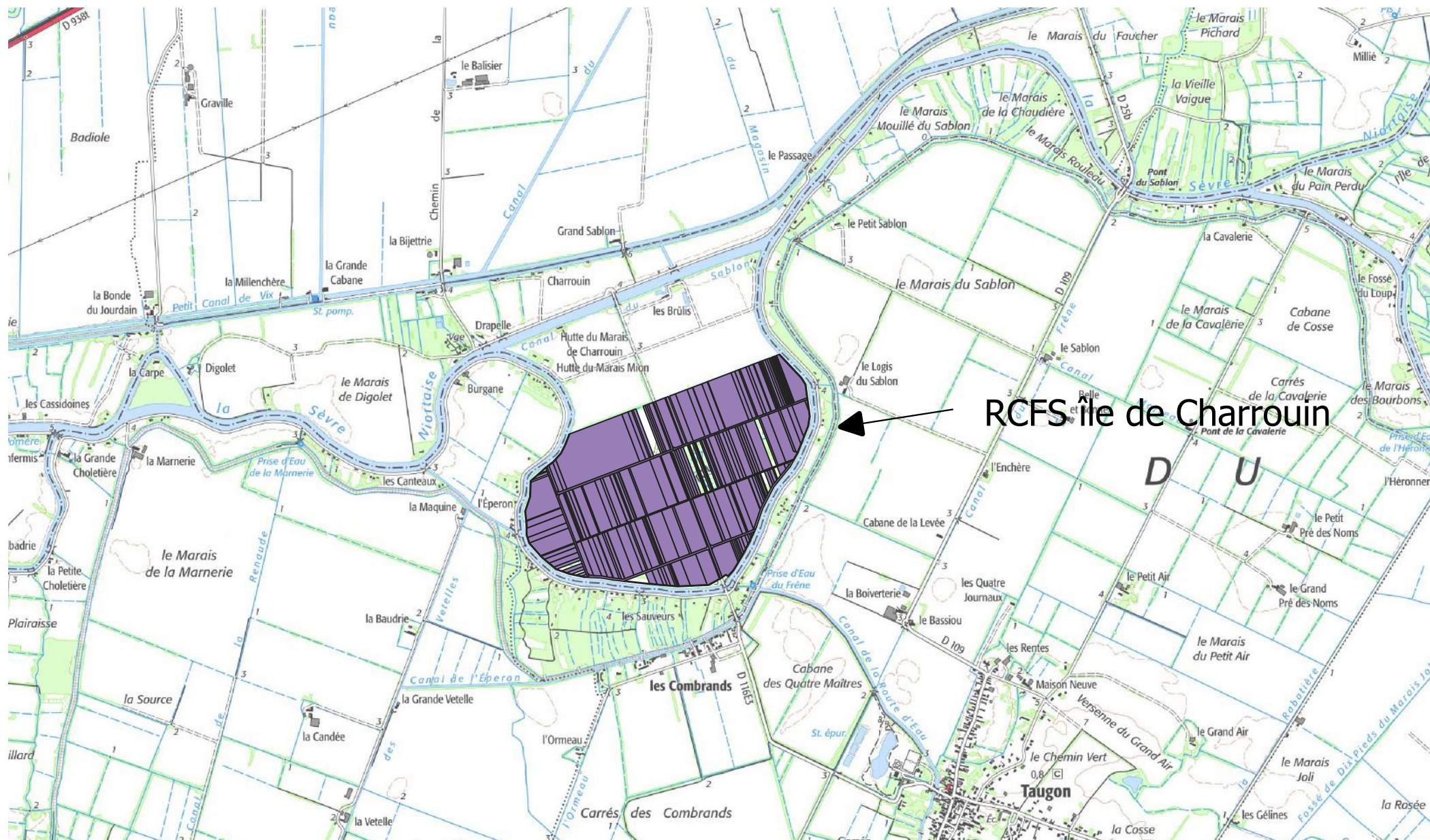
Le préfet,
Pour le préfet et par délégation,
le directeur départemental des territoires et de la
mer,



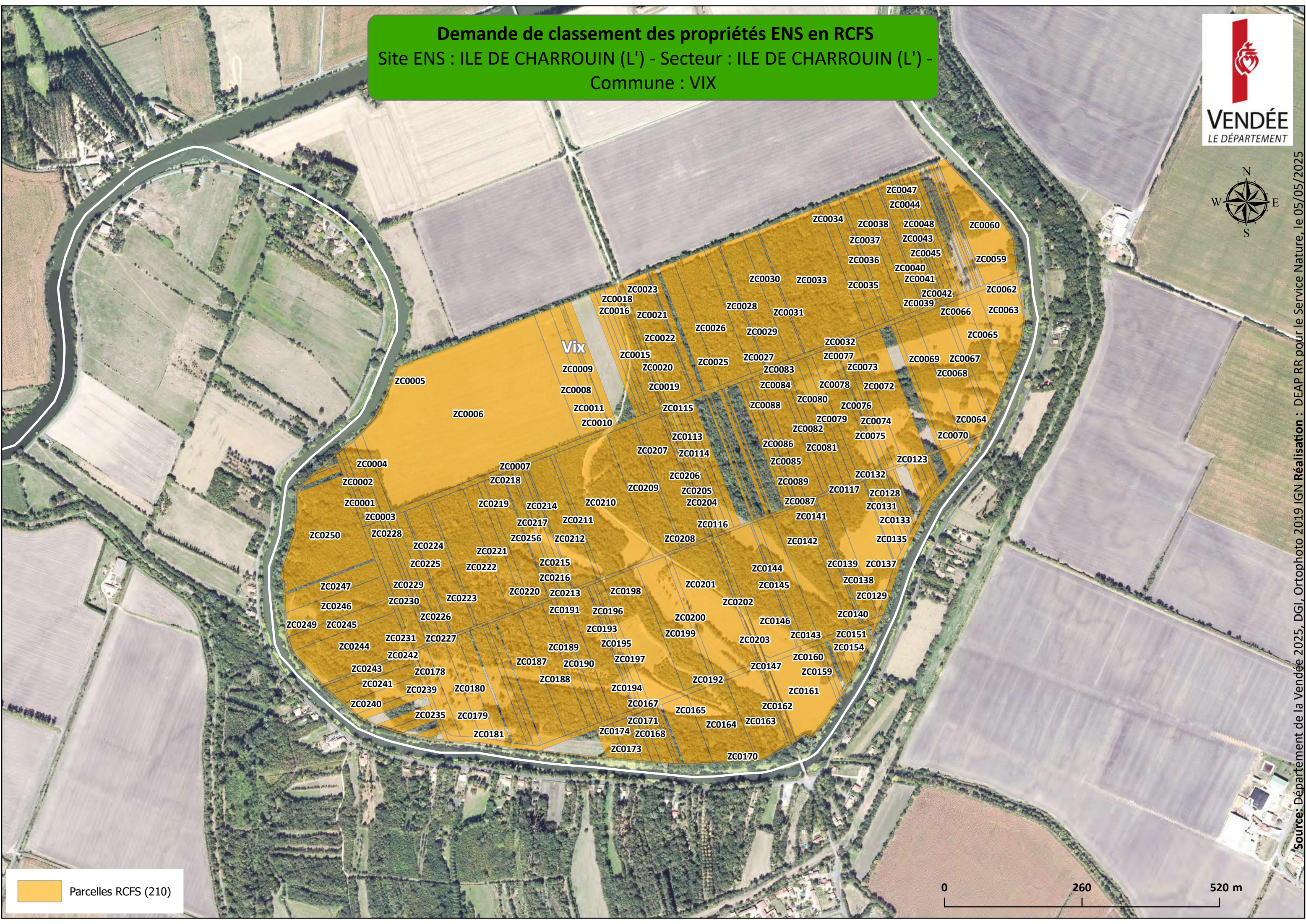
Didier Gérard

Plan de situation - Réserve de chasse et de faune sauvage

Espaces Naturels Sensibles



Demande de classement des propriétés ENS en RCFS
Site ENS : ILE DE CHARROUIN (L') - Secteur : ILE DE CHARROUIN (L') -
Commune : VIX



Parcelles RCFS (210)

0 260 520 m

INSEE	COMMUN	NOM_SITE	REF_PARC	SURF_DGI
85303	VIX	ILE DE CHARROUIN (L')	ZC0006	90270
85303	VIX	ILE DE CHARROUIN (L')	ZC0007	6200
85303	VIX	ILE DE CHARROUIN (L')	ZC0022	330
85303	VIX	ILE DE CHARROUIN (L')	ZC0029	11670
85303	VIX	ILE DE CHARROUIN (L')	ZC0066	7850
85303	VIX	ILE DE CHARROUIN (L')	ZC0074	2840
85303	VIX	ILE DE CHARROUIN (L')	ZC0085	4250
85303	VIX	ILE DE CHARROUIN (L')	ZC0125	850
85303	VIX	ILE DE CHARROUIN (L')	ZC0136	300
85303	VIX	ILE DE CHARROUIN (L')	ZC0159	930
85303	VIX	ILE DE CHARROUIN (L')	ZC0161	14000
85303	VIX	ILE DE CHARROUIN (L')	ZC0170	1430
85303	VIX	ILE DE CHARROUIN (L')	ZC0178	4240
85303	VIX	ILE DE CHARROUIN (L')	ZC0185	3630
85303	VIX	ILE DE CHARROUIN (L')	ZC0208	1400
85303	VIX	ILE DE CHARROUIN (L')	ZC0211	2080
85303	VIX	ILE DE CHARROUIN (L')	ZC0219	8910
85303	VIX	ILE DE CHARROUIN (L')	ZC0226	4700
85303	VIX	ILE DE CHARROUIN (L')	ZC0231	3520
85303	VIX	ILE DE CHARROUIN (L')	ZC0235	1150
85303	VIX	ILE DE CHARROUIN (L')	ZC0238	760
85303	VIX	ILE DE CHARROUIN (L')	ZC0241	4020
85303	VIX	ILE DE CHARROUIN (L')	ZC0018	1210
85303	VIX	ILE DE CHARROUIN (L')	ZC0043	920
85303	VIX	ILE DE CHARROUIN (L')	ZC0047	2450
85303	VIX	ILE DE CHARROUIN (L')	ZC0057	970
85303	VIX	ILE DE CHARROUIN (L')	ZC0063	8500
85303	VIX	ILE DE CHARROUIN (L')	ZC0065	4540
85303	VIX	ILE DE CHARROUIN (L')	ZC0070	2150
85303	VIX	ILE DE CHARROUIN (L')	ZC0084	8550
85303	VIX	ILE DE CHARROUIN (L')	ZC0088	3050
85303	VIX	ILE DE CHARROUIN (L')	ZC0093	1170
85303	VIX	ILE DE CHARROUIN (L')	ZC0124	1050
85303	VIX	ILE DE CHARROUIN (L')	ZC0132	450
85303	VIX	ILE DE CHARROUIN (L')	ZC0140	1020
85303	VIX	ILE DE CHARROUIN (L')	ZC0153	1110
85303	VIX	ILE DE CHARROUIN (L')	ZC0160	960
85303	VIX	ILE DE CHARROUIN (L')	ZC0162	750
85303	VIX	ILE DE CHARROUIN (L')	ZC0163	10850
85303	VIX	ILE DE CHARROUIN (L')	ZC0179	6750
85303	VIX	ILE DE CHARROUIN (L')	ZC0192	6380
85303	VIX	ILE DE CHARROUIN (L')	ZC0197	3350
85303	VIX	ILE DE CHARROUIN (L')	ZC0203	4170
85303	VIX	ILE DE CHARROUIN (L')	ZC0212	11840
85303	VIX	ILE DE CHARROUIN (L')	ZC0213	3030
85303	VIX	ILE DE CHARROUIN (L')	ZC0233	520
85303	VIX	ILE DE CHARROUIN (L')	ZC0243	900

85303	VIX	ILE DE CHARROUIN (L')	ZC0245	5820
85303	VIX	ILE DE CHARROUIN (L')	ZC0246	8910
85303	VIX	ILE DE CHARROUIN (L')	ZC0249	1490
85303	VIX	ILE DE CHARROUIN (L')	ZC0001	1170
85303	VIX	ILE DE CHARROUIN (L')	ZC0003	3380
85303	VIX	ILE DE CHARROUIN (L')	ZC0011	3690
85303	VIX	ILE DE CHARROUIN (L')	ZC0015	2200
85303	VIX	ILE DE CHARROUIN (L')	ZC0016	2420
85303	VIX	ILE DE CHARROUIN (L')	ZC0021	950
85303	VIX	ILE DE CHARROUIN (L')	ZC0025	7620
85303	VIX	ILE DE CHARROUIN (L')	ZC0027	7050
85303	VIX	ILE DE CHARROUIN (L')	ZC0048	2420
85303	VIX	ILE DE CHARROUIN (L')	ZC0064	930
85303	VIX	ILE DE CHARROUIN (L')	ZC0067	2150
85303	VIX	ILE DE CHARROUIN (L')	ZC0073	4600
85303	VIX	ILE DE CHARROUIN (L')	ZC0115	2970
85303	VIX	ILE DE CHARROUIN (L')	ZC0119	410
85303	VIX	ILE DE CHARROUIN (L')	ZC0123	370
85303	VIX	ILE DE CHARROUIN (L')	ZC0138	7590
85303	VIX	ILE DE CHARROUIN (L')	ZC0139	850
85303	VIX	ILE DE CHARROUIN (L')	ZC0145	850
85303	VIX	ILE DE CHARROUIN (L')	ZC0146	16050
85303	VIX	ILE DE CHARROUIN (L')	ZC0149	140
85303	VIX	ILE DE CHARROUIN (L')	ZC0154	1040
85303	VIX	ILE DE CHARROUIN (L')	ZC0165	6650
85303	VIX	ILE DE CHARROUIN (L')	ZC0187	11880
85303	VIX	ILE DE CHARROUIN (L')	ZC0189	4850
85303	VIX	ILE DE CHARROUIN (L')	ZC0196	1520
85303	VIX	ILE DE CHARROUIN (L')	ZC0200	2500
85303	VIX	ILE DE CHARROUIN (L')	ZC0209	13340
85303	VIX	ILE DE CHARROUIN (L')	ZC0210	26620
85303	VIX	ILE DE CHARROUIN (L')	ZC0218	4250
85303	VIX	ILE DE CHARROUIN (L')	ZC0222	16440
85303	VIX	ILE DE CHARROUIN (L')	ZC0242	3250
85303	VIX	ILE DE CHARROUIN (L')	ZC0019	2550
85303	VIX	ILE DE CHARROUIN (L')	ZC0020	12240
85303	VIX	ILE DE CHARROUIN (L')	ZC0023	3520
85303	VIX	ILE DE CHARROUIN (L')	ZC0030	7410
85303	VIX	ILE DE CHARROUIN (L')	ZC0034	5000
85303	VIX	ILE DE CHARROUIN (L')	ZC0035	5300
85303	VIX	ILE DE CHARROUIN (L')	ZC0046	3300
85303	VIX	ILE DE CHARROUIN (L')	ZC0053	450
85303	VIX	ILE DE CHARROUIN (L')	ZC0056	1100
85303	VIX	ILE DE CHARROUIN (L')	ZC0061	820
85303	VIX	ILE DE CHARROUIN (L')	ZC0072	12060
85303	VIX	ILE DE CHARROUIN (L')	ZC0079	3600
85303	VIX	ILE DE CHARROUIN (L')	ZC0086	380
85303	VIX	ILE DE CHARROUIN (L')	ZC0094	270

85303	VIX	ILE DE CHARROUIN (L')	ZC0097	2210
85303	VIX	ILE DE CHARROUIN (L')	ZC0113	3500
85303	VIX	ILE DE CHARROUIN (L')	ZC0133	1240
85303	VIX	ILE DE CHARROUIN (L')	ZC0135	2960
85303	VIX	ILE DE CHARROUIN (L')	ZC0164	11830
85303	VIX	ILE DE CHARROUIN (L')	ZC0169	2390
85303	VIX	ILE DE CHARROUIN (L')	ZC0172	1500
85303	VIX	ILE DE CHARROUIN (L')	ZC0181	5130
85303	VIX	ILE DE CHARROUIN (L')	ZC0188	11480
85303	VIX	ILE DE CHARROUIN (L')	ZC0193	10380
85303	VIX	ILE DE CHARROUIN (L')	ZC0206	1590
85303	VIX	ILE DE CHARROUIN (L')	ZC0230	6840
85303	VIX	ILE DE CHARROUIN (L')	ZC0239	1950
85303	VIX	ILE DE CHARROUIN (L')	ZC0250	23270
85303	VIX	ILE DE CHARROUIN (L')	ZC0254	230
85303	VIX	ILE DE CHARROUIN (L')	ZC0004	2890
85303	VIX	ILE DE CHARROUIN (L')	ZC0005	630
85303	VIX	ILE DE CHARROUIN (L')	ZC0008	7990
85303	VIX	ILE DE CHARROUIN (L')	ZC0041	6100
85303	VIX	ILE DE CHARROUIN (L')	ZC0044	1100
85303	VIX	ILE DE CHARROUIN (L')	ZC0055	1400
85303	VIX	ILE DE CHARROUIN (L')	ZC0062	380
85303	VIX	ILE DE CHARROUIN (L')	ZC0080	4150
85303	VIX	ILE DE CHARROUIN (L')	ZC0083	3000
85303	VIX	ILE DE CHARROUIN (L')	ZC0087	1830
85303	VIX	ILE DE CHARROUIN (L')	ZC0128	500
85303	VIX	ILE DE CHARROUIN (L')	ZC0130	1090
85303	VIX	ILE DE CHARROUIN (L')	ZC0144	2870
85303	VIX	ILE DE CHARROUIN (L')	ZC0147	2430
85303	VIX	ILE DE CHARROUIN (L')	ZC0157	680
85303	VIX	ILE DE CHARROUIN (L')	ZC0167	670
85303	VIX	ILE DE CHARROUIN (L')	ZC0171	1420
85303	VIX	ILE DE CHARROUIN (L')	ZC0190	2130
85303	VIX	ILE DE CHARROUIN (L')	ZC0194	820
85303	VIX	ILE DE CHARROUIN (L')	ZC0195	2050
85303	VIX	ILE DE CHARROUIN (L')	ZC0198	17660
85303	VIX	ILE DE CHARROUIN (L')	ZC0199	13870
85303	VIX	ILE DE CHARROUIN (L')	ZC0201	20930
85303	VIX	ILE DE CHARROUIN (L')	ZC0215	2380
85303	VIX	ILE DE CHARROUIN (L')	ZC0224	11230
85303	VIX	ILE DE CHARROUIN (L')	ZC0225	750
85303	VIX	ILE DE CHARROUIN (L')	ZC0236	1670
85303	VIX	ILE DE CHARROUIN (L')	ZC0253	860
85303	VIX	ILE DE CHARROUIN (L')	ZC0256	500
85303	VIX	ILE DE CHARROUIN (L')	ZC0031	700
85303	VIX	ILE DE CHARROUIN (L')	ZC0032	5760
85303	VIX	ILE DE CHARROUIN (L')	ZC0033	30480
85303	VIX	ILE DE CHARROUIN (L')	ZC0037	7790

85303	VIX	ILE DE CHARROUIN (L')	ZC0038	3400
85303	VIX	ILE DE CHARROUIN (L')	ZC0039	5950
85303	VIX	ILE DE CHARROUIN (L')	ZC0052	470
85303	VIX	ILE DE CHARROUIN (L')	ZC0069	10210
85303	VIX	ILE DE CHARROUIN (L')	ZC0075	2950
85303	VIX	ILE DE CHARROUIN (L')	ZC0089	1800
85303	VIX	ILE DE CHARROUIN (L')	ZC0106	800
85303	VIX	ILE DE CHARROUIN (L')	ZC0116	2650
85303	VIX	ILE DE CHARROUIN (L')	ZC0126	1210
85303	VIX	ILE DE CHARROUIN (L')	ZC0137	13330
85303	VIX	ILE DE CHARROUIN (L')	ZC0142	14980
85303	VIX	ILE DE CHARROUIN (L')	ZC0143	7540
85303	VIX	ILE DE CHARROUIN (L')	ZC0152	560
85303	VIX	ILE DE CHARROUIN (L')	ZC0183	5850
85303	VIX	ILE DE CHARROUIN (L')	ZC0204	2610
85303	VIX	ILE DE CHARROUIN (L')	ZC0220	3320
85303	VIX	ILE DE CHARROUIN (L')	ZC0223	1500
85303	VIX	ILE DE CHARROUIN (L')	ZC0228	1830
85303	VIX	ILE DE CHARROUIN (L')	ZC0247	6120
85303	VIX	ILE DE CHARROUIN (L')	ZC0014	2600
85303	VIX	ILE DE CHARROUIN (L')	ZC0028	600
85303	VIX	ILE DE CHARROUIN (L')	ZC0036	1720
85303	VIX	ILE DE CHARROUIN (L')	ZC0042	1850
85303	VIX	ILE DE CHARROUIN (L')	ZC0045	1700
85303	VIX	ILE DE CHARROUIN (L')	ZC0059	1000
85303	VIX	ILE DE CHARROUIN (L')	ZC0076	500
85303	VIX	ILE DE CHARROUIN (L')	ZC0077	2650
85303	VIX	ILE DE CHARROUIN (L')	ZC0082	2400
85303	VIX	ILE DE CHARROUIN (L')	ZC0117	2700
85303	VIX	ILE DE CHARROUIN (L')	ZC0120	1320
85303	VIX	ILE DE CHARROUIN (L')	ZC0131	710
85303	VIX	ILE DE CHARROUIN (L')	ZC0134	1810
85303	VIX	ILE DE CHARROUIN (L')	ZC0168	980
85303	VIX	ILE DE CHARROUIN (L')	ZC0180	5190
85303	VIX	ILE DE CHARROUIN (L')	ZC0202	1210
85303	VIX	ILE DE CHARROUIN (L')	ZC0216	3450
85303	VIX	ILE DE CHARROUIN (L')	ZC0229	1730
85303	VIX	ILE DE CHARROUIN (L')	ZC0244	15030
85303	VIX	ILE DE CHARROUIN (L')	ZC0002	1520
85303	VIX	ILE DE CHARROUIN (L')	ZC0009	4690
85303	VIX	ILE DE CHARROUIN (L')	ZC0010	2100
85303	VIX	ILE DE CHARROUIN (L')	ZC0017	5380
85303	VIX	ILE DE CHARROUIN (L')	ZC0026	15490
85303	VIX	ILE DE CHARROUIN (L')	ZC0040	1050
85303	VIX	ILE DE CHARROUIN (L')	ZC0050	620
85303	VIX	ILE DE CHARROUIN (L')	ZC0060	14150
85303	VIX	ILE DE CHARROUIN (L')	ZC0068	14070
85303	VIX	ILE DE CHARROUIN (L')	ZC0078	8950

85303	VIX	ILE DE CHARROUIN (L')	ZC0081	5170
85303	VIX	ILE DE CHARROUIN (L')	ZC0110	1230
85303	VIX	ILE DE CHARROUIN (L')	ZC0114	3000
85303	VIX	ILE DE CHARROUIN (L')	ZC0129	3970
85303	VIX	ILE DE CHARROUIN (L')	ZC0141	5490
85303	VIX	ILE DE CHARROUIN (L')	ZC0151	290
85303	VIX	ILE DE CHARROUIN (L')	ZC0155	900
85303	VIX	ILE DE CHARROUIN (L')	ZC0156	870
85303	VIX	ILE DE CHARROUIN (L')	ZC0173	2200
85303	VIX	ILE DE CHARROUIN (L')	ZC0174	2180
85303	VIX	ILE DE CHARROUIN (L')	ZC0184	2410
85303	VIX	ILE DE CHARROUIN (L')	ZC0191	5540
85303	VIX	ILE DE CHARROUIN (L')	ZC0205	1210
85303	VIX	ILE DE CHARROUIN (L')	ZC0207	12030
85303	VIX	ILE DE CHARROUIN (L')	ZC0214	650
85303	VIX	ILE DE CHARROUIN (L')	ZC0217	1620
85303	VIX	ILE DE CHARROUIN (L')	ZC0221	7260
85303	VIX	ILE DE CHARROUIN (L')	ZC0227	3700
85303	VIX	ILE DE CHARROUIN (L')	ZC0240	3840